

Referenzliste Scheidt Kasprusch Architekten

Öffentliche Bauten	2
Büro- und Geschäftshäuser	3
Wohnhäuser	4
Städtebau (Auswahl)	5
Wettbewerbserfolge (Auswahl)	6
Auszeichnungen	7
Ausstellungen (Auswahl)	8
Publikationen (Auswahl)	9
Biographien	10
Büroprofil	11

Scheidt Kasprusch
Gesellschaft von Architekten mbH

Hermann Scheidt
Dipl.-Ing. Architekt BDA

Frank Kasprusch
Prof. Dipl.-Ing. Architekt BDA

Schlesische Straße 29/30 · D-10997 Berlin
Tel.: ++49 (0) 30 – 88 68 32 77

Luxembourg: (Zahner Scheidt Kasprusch)
4, Rue Dostert
L-7397 HUNSDORF

info@SKA-architekten.de
www.SKA-architekten.de

Öffentliche Bauten

Zentraldepot und Werkstätten für LAKD und SMS Schwerin Land Mecklenburg-Vorpommern (BBL M-V) ⁸	BGF 31.000 qm LPh 1-9, Fertigstellung 2019
Mensagebäude für die ECLA University in Berlin ECLA Bard A Liberal Arts University in Berlin	BGF 760 qm LPh 1-2
Sportforschungshalle der Humboldt-Universität zu Berlin mit der Ed. Züblin AG als Totalunternehmer	BGF 3.578 qm LPh 1-5, Fertigstellung 2011
Rheinisches Industriemuseum St. Antony, Oberhausen LV Rheinland, mit Architekten Ahlbrecht u. Felix ¹	BGF 2.400 qm LPh 1-9, Fertigstellung 2011
Haus der Essener Geschichte und Stadtarchiv Stadt Essen, mit Architekten Ahlbrecht u. Felix ¹	BGF 5.500 qm LPh 1-9, Fertigstellung 2009
SpielplatzHaus Pulvermühle, Berlin-Spandau Bezirksamt Spandau / Wasserstadt GmbH ⁵	BGF 460 qm LPh 1-9, Fertigstellung 2005
Umbau und Sanierung Hallenbad Hameln Family Fitness Hameln	BGF 2.484 qm Machbarkeitsstudie 2004
Rhein-Ruhr Sporthalle, Mülheim/Ruhr Stadt Mülheim, mit Architekten Ahlbrecht u. Felix ¹	BGF 9.343 qm LPh 1-5, Fertigstellung 2004
Sporthalle Mintarder Straße, Mülheim/Ruhr Stadt Mülheim, mit Architekten Ahlbrecht u. Felix ¹	BGF 4.291 qm LPh 1-5, Fertigstellung 2004
Sporthalle Karlsgartenstraße, Berlin-Neukölln Bezirksamt Neukölln von Berlin ³	BGF 2.650 qm LPh 1-5, Fertigstellung 1999
Schaltanlage 110 kV, Berlin-Prenzlauer Berg BEWAG Berliner Kraft- und Licht AG, Berlin ³	BGF 3.650 qm LPh 1-5, Fertigstellung 1999
Grundschule Karlsgartenstraße, Berlin-Neukölln Bezirksamt Neukölln von Berlin ³	BGF 5.450 qm LPh 1-5, Fertigstellung 1998
Veterinär-Bibliothek Düppel, Berlin-Zehlendorf Freie Universität Berlin ³	BGF 2.450 qm LPh 1-5, Fertigstellung 1997
Grundschule am Fließtal, Berlin-Reinickendorf Bezirksamt Reinickendorf von Berlin ³	BGF 5.500 qm LPh 1-4, Entwurf 1993



Büro- und Geschäftshäuser

Hochschul- und Bürogebäude, Gummersbach FFI GmbH, Gummersbach, mit J. Felix, Essen ⁷	BGF 3.700 qm LPh 1-9, Fertigstellung 2015
Firmenzentrale Ferchau / ABLE Group, Gummersbach FFI GmbH, Gummersbach, mit Ahlbrecht u. Felix ¹	BGF 5.270 qm LPh 3-9, Fertigstellung 2011
Depot u. Verwaltung Ruhr Museum Welterbe Zollverein, Essen EGZ Essen, mit Ahlbrecht und Felix, Essen ¹	BGF 1.900 qm LPh 1-9, Fertigstellung 2010
Umbau Denkmal Bahnhof Hameln u. Neubau der Verteilerhalle GWS Stadtwerke Hameln	BGF 6.318 qm LPh 1-7, 8 teilw., Fertigstellung 2006
KaDeWe-Passage, Berlin-Schöneberg Heinz A. Hellermann, Berlin ²	BGF 40.000 qm Machbarkeitsstudie 2004
Mühlenstraße 31-33, Berlin-Friedrichshain Sven Borcherts, Hamburg ²	BGF 3.000 qm LPh 1-3, Entwurf 2001
Friedrichstraße 149, Berlin-Mitte Züblin Projektentwicklung, Berlin ³	BGF 6.700 qm LPh 1-4, 5 teilw., Fertigstellung 2002
Georgenstraße 24, Berlin-Mitte Züblin Projektentwicklung, Berlin ³	BGF 5.300 qm LPh 1-4, Fertigstellung 2002
Fiat Autohaus, Berlin-Reinickendorf Fiatauto Turin, Italien ^{3, 4}	BGF 9.000 qm LPh 1-5 teilw., Fertigstellung 1998
E-Werk, Umbau Abspannwerk Buchhändlerhof, Berlin-Mitte planetcom gmbh, Berlin ⁵	BGF 3.000 qm LPh 1-4, Entwurf 1997
Anbau Deutsches Architektur Zentrum, Berlin-Mitte DAZ / Eigentümergemeinschaft EGKS II, Berlin ³	BGF 4.030 qm LPh 1-5, Fertigstellung 1996
Köpenicker Straße 48/49, Berlin-Mitte Ausbau Fabriketagen ³	BGF 400 qm LPh 1-9, Fertigstellung 1995
Schloßstraße 40, Berlin-Steglitz HABERENT Grundstücks GmbH, Berlin ³	BGF 3.550 qm LPh 1-5, Fertigstellung 1992



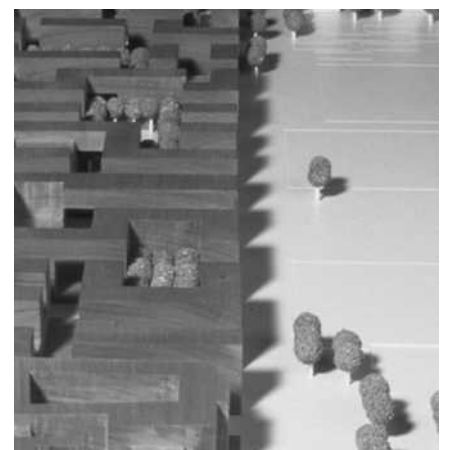
Wohnhäuser

Quartier 5 Ackermangelände: 26 Mietwohnungen in Gummersbach FFI GmbH, Gummersbach mit J. Felix, Essen ⁷	4.623 BGF LpH 1-9, Fertigstellung 2014
Fünf Stadtvillen in Essen Kettwig Kondor Wessels, Seepromenade Kettwig GmbH ¹	5.295 BGF LpH 1-4, Fertigstellung 2015
Betreutes- und Mehrgenerationenwohnen St. Stephanus, Essen Heimstatt Engelbert e.V., Essen ⁷	3.235 BGF LpH 1-9, Fertigstellung 2014
Umnutzung der Lukaskirche, Essen zu Kita, Büroflächen, Mehr- Generationenwohnen; VEWO Wohnungsverwaltung ⁷	3.150 BGF Studie 2011
minimumhouse, Klausdorf bei Berlin minimum einrichten gmbh	BGF 170 qm LpH 1-9, Fertigstellung 2008
Seniorenzentrum Jupiterstraße, Duisburg-Walsum Pflege Plus+Grundbesitz GmbH&Co.KG ¹	BGF 3.800 qm LpH 1-9 teilw., Projektsteuerung 2006
Puccini-Höfe, Berlin Weißensee Casa Gebäudetechnik und Projektentwicklung GmbH	BGF 11.000 qm Machbarkeitsstudie 2006
Villa Rohlfstraße, Berlin-Dahlem Eheleute Thimm	BGF 400 qm LpH 1-9, Fertigstellung 2004
Wohnhaus Wollstraße 33, Potsdam-Babelsberg Konstruktiv GmbH, Berlin	BGF 700 qm LpH 1-4, Fertigstellung 2002
Ludwigkirchplatz 1, Berlin-Wilmersdorf Heinz A. Hellermann ²	BGF 2.400 qm LpH 1-3 teilweise, Entwurf 2002
Dorotheenstraße 56-60, Berlin-Mitte Züblin Projektentwicklung, Berlin ³	BGF 11.000 qm LpH 1-4, Fertigstellung 2002
Südspitze, Sanierung von 750 WE, Berlin-Marzahn WBG Marzahn Wohnungsbaugesellschaft mbH, Berlin ³	BGF 60.000 qm LpH 1-3, Entwurf 1999
Neues Schweizer Viertel, Berlin-Steglitz HABERENT Grundstücks GmbH, Berlin ³	BGF 60.000 qm LpH 1-4 teilweise, Entwurf 1999
NiedrigEnergieHaus mit 56 WE, Berlin-Marzahn WBG Marzahn Wohnungsbau-GmbH, Berlin ³	BGF 5.600 qm LpH 1-5, Fertigstellung 1997
Wohnen für Familien Alt Glienicke, Berlin-Treptow Stadt und Land Wohnungsbau-GmbH, Berlin ³	BGF 5.980 qm LpH 1-5, Fertigstellung 1998
Stadtvillen an der Müggelspree, Berlin-Köpenick Klammt AG, Berlin ³	BGF 1.850 qm LpH 1-5, Fertigstellung 1996
Bergstraße 7 mit 28 WE, Berlin-Steglitz Trigon Unternehmensgruppe, Berlin ³	BGF 2.600 qm LpH 1-5, Fertigstellung 1995
Bergstraße 15, Berlin-Steglitz WIR Wohnungsbau-GmbH, Berlin ³	BGF 2.600 qm LpH 1-3 teilweise, Entwurf 1993



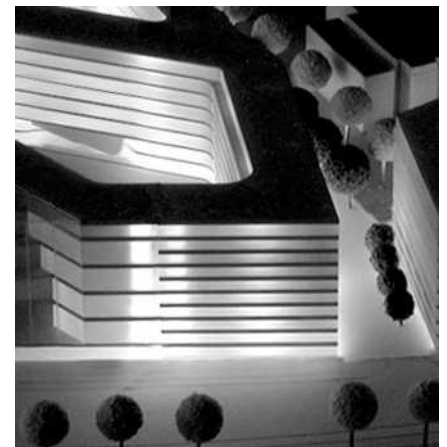
Städtebau (Auswahl)

Neuordnung Stadtzentrum Hohen Neuendorf bei Berlin Mit TOPOS Stadt- und Landschaftsplanung	2013
Null-Emissions-Siedlung 240 Einfamilienhäuser In der Rehre – Süd, Hannover ⁵	Planung und Überarbeitung 2006
Ökologisches Wohnen und Arbeiten auf der Weserinsel Hameln	Städtebaulicher Entwurf 2004
NINO-Areal, Nordhorn Stadt Nordhorn und NINO GmbH	Gutachterverfahren 2003
Rund um den Ostbahnhof, München mit Barbara Willecke ⁵	Wettbewerb 2002
Hühnerpostenareal, Hamburg Mitte Freie und Hansestadt Hamburg	Gutachterverfahren 2001
S-Bahnhof Grunewald, Berlin Heinz A. Hellermann ²	Gutachten 2001
Friedrich Carrée Quartier 115, Berlin Mitte Züblin Projektentwicklung, Berlin ³	Master- und Rahmenplan 1999
Technologiezentrum Heidelberg Universität Heidelberg	Workshop 1999
Wohnen am Moabiter Werder, Berlin Tiergarten SenBWV, Berlin ³	Rahmenplan 1998
Ehemalige Andrew Kaserne, Berlin Steglitz Bundesministerium Bau ³	Rahmenplan 1997
Wasserstadt Oberhavel, Haveleck, Berlin Spandau Wasserstadt GmbH, Berlin ³	Gutachten 1997
Axel Springer Multimedia, Welthausblock, Berlin Kreuzberg Axel Springer Verlag, Berlin ³	Rahmenplan 1996
Glasdesign Zentrum Pasewalker Straße, Berlin Pankow Plickert Glasbau GmbH, Berlin ³	Gutachten 1992
Landsberger Allee / Blumberger Damm, Berlin Marzahn SenBauWohn, Berlin ³	Gutachten 1992
Bürocenter Landsberger Tor, Berlin Friedrichshain Deutsche Grundbesitz GmbH, Frankfurt ³	Gutachten 1992



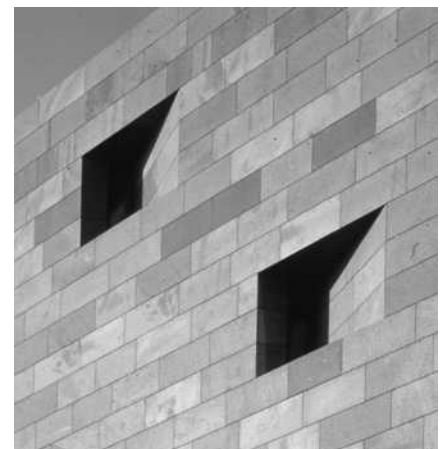
Wettbewerbserfolge (Auswahl)

Hochschul- u. Verwaltungsgebäude, Gummersbach	1. Preis 2013
Stadtzentrum Hohen Neuendorf bei Berlin mit TOPOS	1. Preis 2013
Zentraldepot und Werkstätten für LAKD und SMS, Schwerin	1. Preis 2012
Oberstufenzentrum Chemie, Bio, Physik, Berlin Neukölln	Ankauf 2012
Sportforschungshalle der Humboldt-Universität, Berlin	1. Platz 2009
Rheinisches Industriemuseum St. Antony, Oberhausen ¹	1. Preis 2008
Depot Ruhr Museum auf dem Welterbe Zollverein, Essen ¹	1. Preis 2008
Kindertagesstätte Elisabethkirchstraße, Berlin-Mitte	3. Preis 2007
Null-Emissions-Siedlung In der Rehre - Süd, Hannover ⁵	1. Preis 2006
Umbau und Neubau Haus der Essener Geschichte ¹	1. Preis 2005
SpielplatzHaus Pulvermühle, Berlin-Spandau ⁵	1. Platz 2004
Rhein-Ruhr Sporthalle, Mülheim/Ruhr ¹	1. Preis 2003
Sporthalle Mintarder Straße, Mülheim/Ruhr ¹	1. Preis 2003
Revitalisierung des Bahnhofs in Hameln	1. Preis 2002
Friedrich Carreé Quartier 115, Berlin-Mitte ³	1. Preis 1999
Wohnen am Moabiter Werder, Berlin-Tiergarten ³	1. Preis 1998
Wohnbebauung Südspitze, Berlin-Marzahn	1. Preis 1997
Ehemalige Andrews Kaserne, Berlin-Steglitz ³	1. Preis 1996
Axel Springer Multimedia, Berlin-Kreuzberg ³	1. Preis 1996
Deutsches Architektur Zentrum, Berlin Mitte ³	1. Preis 1994
FU-Bibliothek Düppel, Berlin-Zehlendorf ³	1. Preis 1993
Grundschule Am Fließtal, Berlin-Reinickendorf ³	1. Preis 1992
Neustadtmarkt, Stadt Brandenburg ³	1. Preis 1991
Stadtbad Schöneberg, Berlin Schöneberg ³	1. Preis 1990
Kulturviertel Steglitz, Berlin Steglitz ³	1. Preis 1987



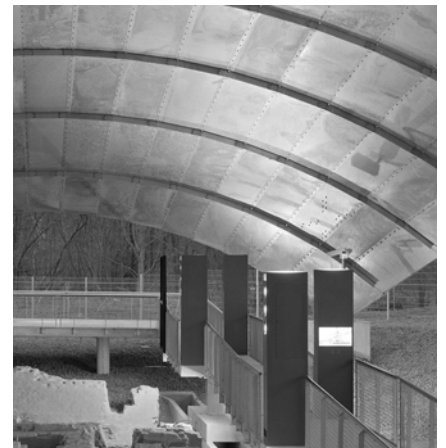
Auszeichnungen

Deutscher Stahlbaupreis 2012 · Auszeichnung St. Antony Oberhausen	2012
Stahl Innovationspreis 2012 · St. Antony Oberhausen	2012
Heinze Innovationspreis 2011 · St. Antony Oberhausen	2012
Deutscher Verzinkerpreis 2011 · St. Antony Oberhausen	2011
Heinze ArchitektenAWARD 2010 · minimumhouse	2011
Auszeichnung vorbildlicher Bauten in NRW · Haus der Essener Geschichte	2010
Essener Architekturpreis · Preis Depot Ruhr Museum auf Zollverein	2010
Essener Architekturpreis · Anerkennung Haus der Essener Geschichte	2010
BDA Preis Niedersachsen 2009 · Anerkennung Bahnhof Hameln	2009
Deutscher Natursteinpreis · besondere Anerkennung ³ Schaltanlage	2001
Bauherrenpreis "Hohe Qualität, tragbare Kosten" ³ NEH Marzahn	1998
Architekturpreis "Zukunft Wohnen" ³ Niedrigenergiehaus Marzahn	1998
DeuBau-Preis · Anerkennung ³	1993
Architekturpreis BDA Berlin · engere Wahl ³	1992
Design-Auswahl · Design Center Stuttgart	1988



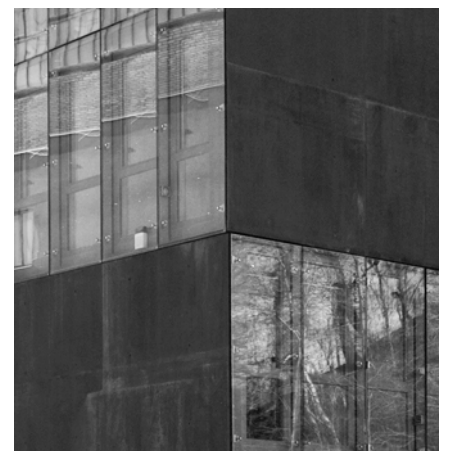
Ausstellungen (Auswahl)

St. Antony Oberhausen da! Architektur in und aus Berlin 2012	2012
Heinze Innovationspreis 2011 · St. Antony Oberhausen Ausstellung zur Preisverleihung auf der DEUBAU 2012 in Essen	2012
Heinze ArchitektenAWARD 2010 · minimumhouse Ausstellung zur Preisverleihung auf der BAU 2011 in München	2011
Haus der Essener Geschichte · Wanderausstellung der AK NRW Auszeichnung vorbildlicher Bauten in Nordrhein-Westfalen	2010
Haus der Essener Geschichte und Depot Zollverein da! Architektur in und aus Berlin 2010	2010
minimumhouse NAX in Korea; Seoul Design Olympiad, Platoon Kunsthalle	2009
minimumhouse da! Architektur in und aus Berlin 2009	2009
Bahnhof Hameln da! Architektur in und aus Berlin 2007	2007
SpielplatzHaus Berlin Spandau da! Architektur in Berlin 2006	2006
SpielplatzHaus Berlin Spandau Zukunftsfähiges Bauen – Konstruktion · BDA Galerie Berlin	2006
Marking Time And Territory ⁶ · Elisabethkirche, Berlin-Mitte Im Rahmen von: "Rethinking: Space · Time · Architecture" UIA 2000	2002
110 kV Schaltanlage da! Architektur in Berlin 2001 · im U-Bahnhof Potsdamer Platz	2001
DAZ · Grundschule Karlsgartenstraße · NiedrigEnergieHaus da! Architektur in Berlin 1999	1999
sotto il cielo di roma e berlino Rauminstallation in der Sala Presidenziale, Stazione Ostiense, Rom	1997
NiedrigEnergieHaus Niemegckstraße Neue Architektur für Marzahn · Galerie Aedes East	1996
Stadt Haus Wohnung, Wohnungsbau der 90er Jahre in Berlin und Schulen für Berlin · Schulbau der 90er Jahre in Berlin · SenBauWohn	1995
Berlin [BəRI:in] · Assmann Salomon und Scheidt Galerie Aedes	1992



Publikationen (Auswahl)

Architecture Highlights, Forschungssporthalle der HU und Haus der Essener Geschichte, Hu Yanli, He Jiaxin Technology Press	2013
Forschungssporthalle der Humboldt-Universität, Berlin „Kraftakt Konjunkturpaket“ · Bauwelt 2012 Heft 27-28	2012
„Klar und deutlich ...“ Achtseitiges Interview mit Bürovorstellung adato architecture 1 2012; Letzebuerg	2012
Forschungssporthalle der Humboldt-Universität, Berlin architecture & detail magazine, China	2011
Veröffentlichungen Haus der Essener Geschichte, minimumhouse, Depot auf Zollverein, Forschungssporthalle der HU, und St. Antony in Online-Foren wie ArchDaily, Architizer, dezeen, Architonik und andere	2011/12
Portal 22 Haus der Essener Geschichte, Ges. für Knowhow-Transfer mbH	2011
ArchitekturBerlin10 Baukultur in und aus der Hauptstadt Haus der Essener Geschichte, Depot Zollverein; AK+ Braun Publishing AG	2010
Schule wird Ausstellungshaus; Haus der Essener Geschichte Frank Maier-Solgk · Bauwelt 2010 Heft 05	2010
minimumhouse „Entspannt im Wald“ D: Atrium Zeitung für Wohnen u. Architektur; Heft Nr. 06 Nov./Dez. CH: IdealesHEIM Zeitung „Aquarium im Wald“ Heft Nr. 11 Nov	2009 2009
Revitalisierung des Bahnhofs Hameln · Anerkennung Bücherausgabe: BDA Preis Niedersachsen 2009; BDA Niedersachsen	2009
minimumhouse ArchitekturBerlin09 · Baukultur in und aus der Hauptstadt; AK Berlin	2009
SpielplatzHaus in Berlin · Claus Kämpflinger · Architektur aktuell 7-8/06	2006
Wiedergewonnene Weiträumigkeit; Revitalisierung des Bahnhofs Hameln Dietmar Brandenburger · Bauwelt 2006 · Heft 26	2006
Youth Centre at Spandau, Berlin Gernot Minke: Building with Earth · Birkhäuser Verlag	2006
Revitalisierung des Bahnhofsgebäudes in Hameln Hrsg.: BDA Niedersachsen · BDA Jahrbuch 2002/2003	2003
Elisabethkirche von Karl Friedrich Schinkel · de Architect September 02	2002
“Rethinking: Space · Time · Architecture“ Jovis Verlag · Hrsg.: BDA Bund Deutscher Architekten	2002
Rätselhafter Monolith · Schaltanlage 110 kV · Claus Kämpflinger · db 7/00	2000
Schnitte in Basalt · Schaltanlage in Berlin-Friedrichshain Ulf Meyer · Bauwelt 2000 Heft 27	2000
Leben zur Sonnenseite · Niedrigenergiehaus Marzahn Ulrich Brinkmann · Bauwelt 1998 Heft 31	1998
Sonnenfalle – NiedrigEnergieHaus Flämingstraße Brian Cody · AIT intelligente Architektur Februar 1998	1998
NiedrigEnergieHaus in Berlin-Marzahn · Peter Erhoff · Baumeister 10/97	1997
Berlin [BðRI:in] · Assmann Salomon Scheidt Aedes Verlag · Kristin Feireiss	1992



Biographien

Hermann Scheidt Dipl.-Ing. Architekt BDA

- 1957 geboren in Duisburg
- 1977 - 1980 Lehre im Präzisionswerkzeugbau, Fa. Kammerer, Pforzheim
- 1980 - 1987 Studium der Architektur bei Prof. Schweger, TU Hannover
- 1985 - 1986 Freie Mitarbeit bei Superstudio, Prof. Natalini, Florenz
- 1987 - 1999 Partnerschaft Assmann Salomon und Scheidt, Berlin
- 2000 - 2001 Scheidt Architekten, Berlin
- seit 2001 Büropartnerschaft mit Frank Kasprusch
- 2003 Stellv. Vorsitzender Bund Deutscher Architekten BDA Berlin
- 2003 Gründung Scheidt Kasprusch Ges. v. Architekten mbH
- seit 2005 Büro in Essen NRW mit den Partnern Ahlbrecht und Felix
- 2011 Mitglied Bundespräsidium BDA
- 2012 Büro in Luxemburg mit Dipl.-Ing. Nicolle Zahner
- seit 2012 Vertretungsprofessur für Entwerfen an der Hochschule Ostwestfalen-Lippe (Detmold)

Frank Kasprusch Prof. Dipl.-Ing. Architekt BDA

- 1965 geboren in Alsfeld, Hessen
- 1987 - 1995 Studium der Architektur an der RWTH Aachen
- 1990 - 1993 Freie Mitarbeit Architekturwerkstatt AC, Aachen
- 1993 - 2001 Büroleiter Assmann Salomon und Scheidt, Berlin
- seit 2001 Büropartnerschaft mit Hermann Scheidt
- 2003 Gründung Scheidt Kasprusch Ges. von Architekten mbH
- 2004 Mitgliedschaft im Bund Deutscher Architekten BDA Berlin
- seit 2005 Büro in Essen NRW mit den Partnern Ahlbrecht und Felix
- seit 2008 Professur für Konstruieren und Entwerfen, Hochschule Trier
- 2012 Büro in Luxemburg mit Dipl.-Ing. Nicolle Zahner



Hermann Scheidt

Prof. Frank Kasprusch

Büroprofil

Bürostandorte Berlin – Essen – Luxemburg

Geschäftsführende Gesellschafter:

Hermann Scheidt Dipl.-Ing. Architekt BDA und
Prof. Frank Kasprusch Dipl.-Ing. Architekt BDA

Architektenkammer Mitgliedschaft:

Scheidt:	4767	AK Berlin	13.11.1990
Kasprusch:	9939	AK Berlin	23.03.2000
GmbH: Register-Nr.	0059	AK Berlin	05.03.2003

Leistungsbereiche Objektplanung
alle Leistungsphasen der Planung und Ausführung

Generalplanung
einschließlich sämtlicher Fachingenieurleistungen

Innenraumgestaltung und Produktdesign

Städtebauliche Leistungen

Gutachten und Machbarkeitsstudien

Jurymitglieder in Preisgerichten

Schwerpunkte Museumsbauten

Archiv- und technische Gebäude

Büro- und Geschäftshäuser

Wohnhäuser, innovativer Wohnungsbau

Schulen, Kita-, Kultur- und Sportbauten

Gewerbebauten

Umbau und Sanierung

Städtebaulicher Entwurf, Funktions- und Rahmenpläne

Innovative energetische und ökologische Bauweisen

Team 2 Geschäftsführer, Dipl.-Ing. Architekten BDA
8 Dipl.-Ing. und Master Architekten
Sekretariat

Ausstattung 10 Workstations, Server, Betriebssysteme MacOS u.
Windows diverse Plotter und Drucker DIN A0, A3, A4, s-w/Farbe

Software CAD: ArchiCAD, Nemetschek Allplan, RHINO, Grasshopper

Scheidt Kasprusch
Gesellschaft von Architekten mbH

Schlesische Straße 29/30 · D-10997 Berlin
Tel ++49 (0) 30 - 88 68 32 77
Fax ++49 (0) 30 - 88 68 32 78

Essen, NRW:
Ahlbrecht Felix Scheidt Kasprusch
Von-Schirp-Straße 1 · D-45239 Essen

Luxembourg:
Zahner Scheidt Kasprusch
4, Rue Dostert
L-7397 Hunsdorf

info@SKA-architekten.de · www.SKA-architekten.de

- ¹⁾ in Arbeitsgemeinschaft mit Architekten Frank Ahlbrecht und Jörg Felix, Essen
- ²⁾ in Arbeitsgemeinschaft mit Heinz A. Hellermann, Architekt, Berlin
- ³⁾ Entwurf und Planung: Assmann Salomon und Scheidt
- ⁴⁾ Kontaktarchitekt in Arbeitsgemeinschaft mit Hartmut Grabowski, Architekt, Torino/Italien
- ⁵⁾ Landschaftsarchitektur: Barbara Willecke, Berlin
- ⁶⁾ Colin Ardley und Hermann Scheidt
- ⁷⁾ in ArGe mit Jörg Felix, Essen
- ⁸⁾ in ArGe mit Reiner Becker Architekten, Berlin